

EyePro™

눈꺼풀 커버



About EyePro™

EyePro™ 는전신 마취 또는 깊은 진정 (예 : 중환자 실) 중에 눈꺼풀 폐쇄를 유지하기 위해 마취 전문가가 디자인 한 독특한 붕대입니다. 이것은 빠르고 완전하며 안전한 눈꺼풀 커버를 보장합니다. 눈 주위를 원주 방향으로 밀봉하여 모든 수분을 유지하고 눈이 건조해지는 것을 방지합니다.

주요 특징들

- » VRE/MRSA와 같은 저항성 병원 감염 확산 방지를 위한 살균
- » 착용 및 제거가 용이
- » 각막 찰과상과 각막병 노출의 위험을 줄입니다
- » 깨끗한 중앙 창으로 눈꺼풀 밀착 직접 관찰
- » 수분 손실 또는 눈 오염을 방지하기 위해 눈 주위를 밀폐
- » 수술실 시간과 비용을 절약합니다.



안과 의사에 대한 법적 청구의 2-3%가 안과 부상이며¹, 눈 보호 수술은 역사적으로 매우 열악하게 수행된 일입니다. 안과 손상과 소송률을 줄임으로써, 모든 실무자, 병원 및 환자에게 도움을 줍니다. 간단한 예방 장치는 귀중한 건강 비용을 절약할 수 있습니다.

비용 및 시간 효율성

둘러 붙지 않는 탭으로 EyePro™는 장갑을 낀 상태에서도 신속하고 쉽게 착용할 수 있습니다. 이것은 취급, 적용 및 제거가 어려울 수 있는 의료용 테이프와 직접적인 대조를 이룹니다.

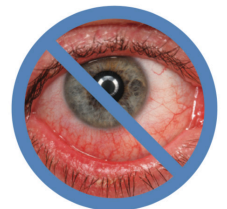
수술실 운영 시간은 돈이며 1 분당 평균 비용은 \$66²입니다. 테이프를 사용하는 것과 비교할 때 EyePro™를 사용할 때마다 15-30 초가 절약되는 것으로 추정되었습니다³. 이는 사례 당 \$16- \$33의 비용 절감과 같습니다.

눈에 손상을 입으면 진단, 관리 및 입원 기간의 증가에 따른 경제적 비용이 상당할 수 있습니다.



눈꺼풀을 가리는 것이 시간 낭비입니까?

전신 마취를 하고 있는 환자들의 약 60%는 눈물 분비가 감소할뿐만 아니라 토끼눈증 또는 눈꺼풀을 완전히 닫지 못하게 됩니다. 이것의 직접적인 결과로, 그들은 각막이 건조되는 상태인, 노출 각막 병증을 일으킬 수 있습니다¹.



이것의 증상들은 심한 통증, 자극, 이물감, 찢어짐 및 광 공포증일 수 있습니다. 또한, 각막은 눈꺼풀의 아래쪽 표면에 부착되어, 눈을 열 때 각막이 파열될 수 있습니다.

수술실에서의 각막 찰과상은 외과용 드레이프, 안면 마스크, 수술 기구 및 마취 서킷의 직접적인 외상 또는 압력으로 인해 또한 발생할 수 있습니다.

베타딘 또는 클로르헥시딘/알콜 혼합물과 같은 많은 외과 마취 용액들은 눈에 매우 해로울 수 있습니다. 머리, 목 또는 상체 수술을 위해 환자를 준비할 때 눈이 더러워지고 화학적 부상을 입을 위험이 있습니다⁴.



EyePro™

눈꺼풀 커버

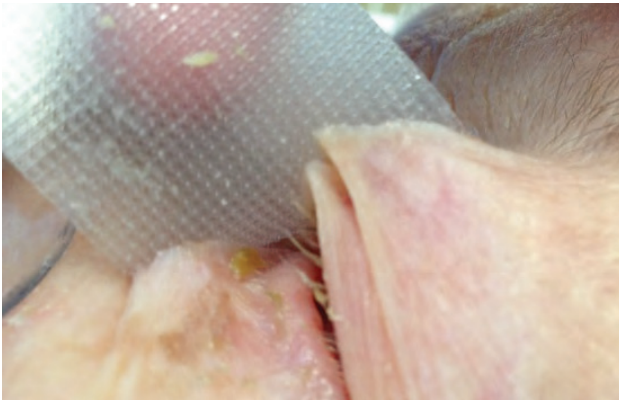


현재 방법들의 문제점들

현재의 눈꺼풀 폐색 방법은 최적의 보호 기능을 제공하지 않습니다.

안과 윤활제 또는 연고들은 물리적 압력이나 외상을 보호하지 않으며 흐릿한 시력, 자극 또는 각막 혼탁을 유발할 수 있습니다.

의료용 테이프들은 다양한 점착력을 가질 수 있습니다. 점착제가 너무 적으면 눈꺼풀이 완전히 닫히지 않아, 눈에 수분 손실을 야기할 수 있습니다. 점착제가 너무 많으면 눈꺼풀 멍, 자극 및 피부 찢어짐 또는 제거시 속눈썹 손실을 야기할 수 있습니다¹.



연구에 따르면 부분적으로 사용한 테이프 롤의 최대 51%가 MRSA 및/또는 VRE⁵를 운반합니다. 병원의 감염률이 증가하고 항생제 내성이 증가함에 따라, 이러한 전염 경로를 제거하는 것이 예방의 필수입니다.

EyePro™ 의 이점 및 장점들

- ✓ 각 EyePro™ 쌍은 멸균 랩으로 함께 포장되어 교차 오염의 위험을 줄여 줍니다.
- ✓ 착용 및 제거 시간이 단축됩니다.
- ✓ 특히 받은 이중 구역 설계로 내부 투명창을 통해 눈꺼풀 폐색을 수술 중에 평가할 수 있으며, 외부의 더 단단한 불투명 영역은 취급이 쉽고 안와에 뛰어난 적합성을 제공합니다.
- ✓ 내부 창에는 부드러운 점착제가 있어 눈꺼풀 폐색을 유지하고 눈꺼풀 외상 및/또는 속눈썹 손실을 줄입니다.
- ✓ 바깥쪽에는 약간 더 강한 점착제가 있어 오랫동안 눈꺼풀을 닫고 유지합니다.
- ✓ 점착 탭은 장갑을 착용한 상태에서도 취급, 적용 및 제거가 용이합니다.



1. Nair, PN & White, E 2014, '마취 및 집중 치료 중 눈 관리', 마취 및 집중 치료 의학, vol. 15, no. 1, pp. 40-43.
2. Shippert, RD 2005, '시간에 따른 수술실 비용 및 시간 절약형 제품들을 사용하여 십만 달러를 절약하는 방법에 관한 연구', 미국 성형 외과 저널, vol. 22, no. 1.
3. Wallis, A 2014, 미공개 데이터, 호주 TAS의 갈보리 병원, 마취과.
4. C Marcucci, NA Cohen, DG Metro & JR Kirsch 2008, 전신 마취 오류 방지, Lippincott Williams & Wilkins, Philadelphia PA USA
5. Harris PN 외. 건강 관리 설정에서의 점착 테이프 : 또 다른 고위험 포마이트인가? Med J Aust. 22012; 196(1):34



EU, 영국, 러시아, 중동
우크라이나, 터키, 인도 및
한국의 에이전트
Mr Vladimir Bässler
Anel AG Weyermannsstrasse
12 3008 Bern, Switzerland
이메일 info@anelmed.ch
웹 사이트 www.anelmed.ch
전화 +41 (0) 31 333 26 35
팩스 +41 (0) 31 333 26 36

Innovgas International
연락처
Vicki Gillespie
이메일 vickig@innovgas.com
전화 www.innovgas.com
팩스 +61 (0) 401 991 800

Innovgas Pty Ltd
PO Box 1063 Launceston
TAS 7250
호주
전화 www.innovgas.com