

EyePro™

Tampa pálpebra



Sobre o EyePro™

O EyePro™ é uma cobertura de pálpebra exclusiva desenvolvida por um anestesista para manter a pálpebra fechada durante a anestesia geral ou sedação profunda, por exemplo. UTI. O curativo garante fechamento da pálpebra de modo rápido, completo e seguro. Fechando ao redor do olho em uma circunferência, toda a humidade é mantida, portanto evitando que os olhos fiquem secos.

Características principais

- » Estéril para combater a propagação de infecções hospitalares resistentes ex. VRE/MRSA
- » Fácil aplicação e remoção
- » Reduz o risco de abrasão corneana e ceratopatia por exposição
- » A janela central transparente permite observação direta do fechamento da pálpebra
- » Veda ao redor do olho para prevenir perda de humidade ou que os olhos se sujem
- » Reduz tempo de sala cirúrgica e custo.



Lesão ocular representa 2 a 3% dos processos judiciais contra anestesistas¹ e proteção cirúrgica ocular é um aspecto que historicamente tem sido feito de forma deficiente. Ao reduzir as lesões oculares e os índices de litígio, todos os profissionais, seus hospitais e pacientes serão beneficiados. Um dispositivo de prevenção simples pode economizar receita de saúde valiosa.



Custos e Eficiência Temporal

Com suas abas não adesivas, o EyePro™ pode ser aplicado de maneira fácil e rápida mesmo usando luvas. Diferente do que acontece com fitas médicas que podem ser difíceis de manusear, aplicar ou remover.

O tempo na sala cirúrgica custa dinheiro e cada minuto tem um custo médio de \$66². Cada uso do EyePro™ foi estimado em reduzir 15 a 30 segundos quando comparado ao uso da fita³. Isso equivale a uma redução de \$16 a \$33 por caso.

No caso de lesão ocular, os custos de diagnóstico, tratamento e estadia hospitalar prolongada podem ser consideráveis.



Cobrir a pálpebra é uma perda de tempo?

Cerca de 60% de pacientes recebendo anestesia geral irão contrair lagofalmo, ou fechamento de pálpebra incompleto, além da redução de secreção de lágrimas. Consequentemente, podem desenvolver ceratopatia por exposição; uma condição em que as córneas secam¹.

Os sintomas podem incluir dor severa, irritação, sensação de ter corpos estranhos dentro do olho, lacrimejamento e fotofobia. Além disso, a córnea pode aderir à superfície interna da pálpebra, causando abrasão corneana ao abrir os olhos.

Abrasão corneana na sala cirúrgica pode ser o resultado de trauma direto ou pressão das fitas cirúrgicas, máscaras faciais, instrumentos cirúrgicos e circuitos anestésicos.

Várias soluções antissépticas cirúrgicas como Betadine ou misturas de clorexidina/álcool podem ser prejudiciais aos olhos. Ao preparar o paciente para cirurgia na cabeça, pescoço ou parte superior do corpo, há risco que os olhos se sujem causando ferimentos químicos⁴.



EyePro™

Tampa pálpebra

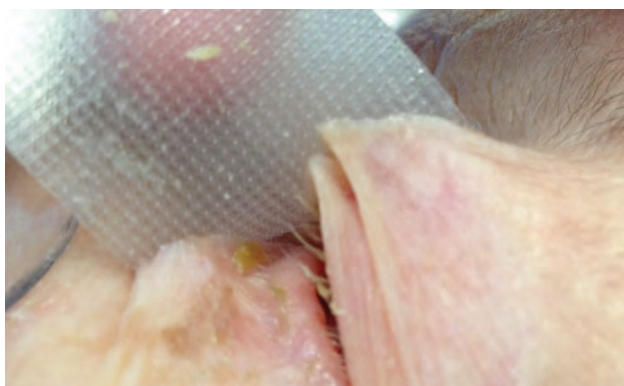


Os problemas dos métodos atuais

Os métodos atuais para fechamento de pálpebra não fornecem a melhor proteção.

Lubrificantes ou cremes oftalmológicos não protegem contra pressão física ou trauma e podem causar visão turva, irritação ou opacidade corneana.

Fitas médicas podem ter adesividade variável. Muito pouco e o fechamento completo da pálpebra não é garantido ou mantido, levando à perda de humidade do olho. Muita adesividade pode causar contusão da pálpebra, irritação e fissura da pele ou perda de cílios durante a remoção¹.



Estudos demonstram que em torno de 51% dos rolos de fita usados parcialmente possuem MRSA e/ou VRE⁵. Com o aumento no índice de infecções hospitalares e crescente resistência a antibióticos, a eliminação desses vetores de transmissão é uma parte essencial da prevenção.

Benefícios e características do EyePro™

- ✓ Cada par de EyePros é embalado em um sachet estéril para reduzir o risco de contaminação cruzada.
- ✓ O tempo de aplicação e remoção é reduzido.
- ✓ Um design com patente de duas zonas. A janela interna transparente permite observar que a pálpebra está fechada durante a operação, e a parte externa, mais rígida, é uma zona opaca que permite fácil manuseio e adaptação excelente ao contorno do olho.
- ✓ A janela interna possui um adesivo leve que ajuda a manter o fechamento da pálpebra e reduz o trauma na pálpebra e/ou remoção de cílios.
- ✓ A parte externa possui um adesivo um pouco mais forte que mantém a pálpebra fechada por períodos prolongados.
- ✓ As fitas não adesivas permitem fácil manuseio, aplicação e remoção, mesmo usando luvas.



1. Nair, PN & White, E 2014, 'Care of the eye during anaesthesia and intensive care', Anaesthesia and Intensive Care Medicine, vol. 15, no. 1, pp. 40-43.
2. Shippert, RD 2005, 'A study of time-dependent operating room fees and how to save \$100 000 by using time-saving products', The American Journal of Cosmetic Surgery, vol. 22, no.1.
3. Wallis, A 2014, Unpublished data, Department of Anaesthesia, Calvary Hospital, TAS, Australia.
4. C Marcucci, NA Cohen, DG Metro & JR Kirsch 2008, Avoiding Common Anesthesia Errors, Lippincott Williams & Wilkins, Philadelphia PA USA
5. Harris PN et al. Adhesive tape in the health care setting: another high-risk fomite? Med J Aust. z2012;196(1):34



Agente para UE, Reino Unido, Rússia, Oriente Médio, Ucrânia, Turquia, Índia e Coreia
Mr Vladimir Bässler
Anel AG Weyermannsstrasse
12 3008 Bern, Switzerland
e info@anelmed.ch
w www.anelmed.ch
p +41 (0) 31 333 26 35
f +41 (0) 31 333 26 36

Innovgas International Contato
Vicki Gillespie
e vickig@innovgas.com
w www.innovgas.com
p +61 (0) 401 991 800

Innovgas Pty Ltd
PO Box 1063 Launceston
TAS 7250
Australia
w www.innovgas.com